
MATERIALES DE VÍA

CATÁLOGO 2023-2024



RIELES FERROVIARIOS

PERFILES AMERICANOS NORMA ASTM A1/2000	PESO	
	KG/M	LB/YD
90 ARA-A (TR45)	44.65	90
100 ARA-A	49.8	100
100 ARA-B	49.88	101
100 RE (TR50)	50.35	102

PERFILES AMERICANOS NORMA AREMA 2004	PESO	
	KG/M	LB/YD
115 RE (TR57)	56.89	115
119 RE	58.87	119
132 RE	65.31	132
133 RE	66.1	133
136 RE (TR68)	67.41	136
141 (TR70)	69.79	141

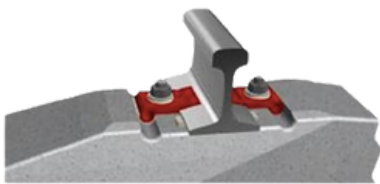
MATERIALES DE VÍA

PLACA DE ASIENTO
solo un hombro



PLACA DE ASIENTO
doble hombro

PLANCHUELAS
de acero



SUJECIÓN DE RIEL

Fijaciones NY-GN

Fijaciones RNY

ANCLAS PARA VÍA
de acero



MATERIALES DE VÍA



CLAVO DE VÍA
de acero

TORNILLO DE VÍA
de acero



TIRAFONDO DE RIEL
de acero

HERRAJES COMPLETOS
del #8 y de #10



MATERIALES DE VÍA

DURMIENTES FERROVIARIOS

JUEGOS DE MADERA	ESCUADRIA		# 8	POSICIÓN	# 10	POSICIÓN
	Largo	Alto				
15'	7"	9"	2	1 - 2	2	1 - 2
8' 6"	7"	9"	9	3 - 11	10	3 - 12
9'	7"	9"	6	12 - 17	6	13 - 18
9' 6"	7"	9"	6	18 - 23	5	19 - 23
10'	7"	9"	3	24 - 26	4	24 - 27
10' 6"	7"	9"	3	27 - 29	4	28 - 31
11'	7"	9"	2	30 - 31	3	32 - 34
11' 6"	7"	9"	2	32 - 33	3	35 - 37
12'	7"	9"	2	34 - 35	2	38 - 39
12' 6"	7"	9"	-	-	-	-
12' 6"	7"	10"	2	36 - 37	2	40 - 41
13'	7"	9"	-	-	-	-
13'	7"	10"	2	38 - 39	2	42 - 43
13' 6"	7"	9"	-	-	-	-
13' 6"	7"	10"	2	40 - 41	3	44 - 46
14'	7"	9"	-	-	-	-
14'	7"	10"	2	42 - 43	3	47 - 49
14' 6"	7"	9"	2	44 - 45	2	50 - 51
14' 6"	7"	10"	-	-	-	-
15'	7"	9"	2	46 - 47	4	52 - 55
15' 6"	7"	9"	3	48 - 50	3	56 - 58
16'	7"	9"	3	51 - 53	4	59 - 62
16' 6"	7"	9"	-	-	-	-
TOTAL DE PIEZAS			53		62	

MATERIALES DE VÍA



**DURMIENTE
de concreto**

**DURMIENTE
de madera**



**DURMIENTE
de acero**



¿CÓMO COMPRAR?

- Elige el producto que deseas
- Solicita tu cotización por e-mail info@kplogistics.com.mx o por WhatsApp al <https://bit.ly/3Q3eWN2>
- Recibe asesoría personalizada por uno de nuestros especialistas

- LEVANTAMIENTO Y DIAGNÓSTICO DE VÍAS SIN COSTO.
- OFRECEMOS PLANES DE SUMINISTRO DE MATERIALES PERSONALIZADOS.
- ENTREGAS RÁPIDAS Y PRECIOS ACCESIBLES.

¡COSTOS COMPETITIVOS!